

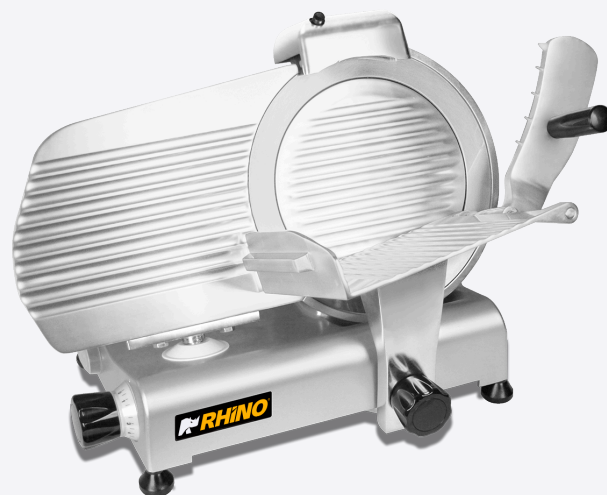
Rebanadora Eléctrica de Gravedad

Meat Slicer

SLI-275

275 mm

Diámetro de cuchilla



Motor de gran capacidad



Rebanadas de 0.5 mm a 8.5 mm

MODELO	SLI-275
Medida de cuchilla	275 mm
Material de cuchilla	Acero al cromo duro
Vela, carro, brazo	Aluminio anodizado
Material de base	Aluminio y pintura epóxica
Ancho de rebanadas	0.5 mm a 8. mm
Entrada de Corriente	110 Vca / 60 Hz
Potencia	200 W
Motor	1/4 hp (monofásico)

BENEFICIOS

Haga su negocio más eficiente- Con la rebanadora SLI-275.

Máximo aprovechamiento de embutidos y quesos- Reduce la merma al rebanar debido a su regulador de ancho de corte.

Reduce costos de mantenimiento - Menor tiempo de limpieza debido a su fácil sistema de desmontaje. Fácil sistema de lubricación.

Incremente la productividad en su negocio - Su potente motor permite realizar cortes rápidos y precisos, reduciendo tiempo de operación y aumentando su productividad.

Máxima higiene - Vela, carro y prensa fabricados en aluminio anodizado.

Cuenta con dos años de garantía - Contra cualquier defecto de fabricación.

DIFERENCIAS CONTRA LA COMPETENCIA

- Cuchilla fabricada en acero al cromo duro de gran resistencia **VS** otras de poca durabilidad.
- Mayor ajuste de vela para rebanado **VS** otras que se desajustan fácilmente.



Afilador incorporado



DIMENSIONES SLI-275

- a) Ancho: 53 cm
 - b) Profundidad: 28.5 cm
 - c) Altura: 40 cm
- Peso: 17 kg

SERVICIO Y REFACCIONES DISPONIBLES
Contamos con una red de centros de servicio en toda la república
rhino.mx/servicio.html



Distribuido por:
Contacto:
Tel:

Rhino Maquinaria S.A. de C.V.
Tel: 55 4429 0229
e-mail: info@rhino.mx
rhino.mx